



В усадьбу Середниково

Пеший маршрут



15 км



4-6 часов



Простой



Круглогодичный

Маршрут ведет по Фирсановскому лесу, лесными тропинками которого вы выйдете к очень красивому месту - ледниковому озеру Щепкино болото.

Далее маршрут выведет вас на извилистые берега небольшой речки Горетовки, где будут две благоустроенные купальни, в которых при желании можно окунуться круглый год!

Берегом Горетовки маршрут выведет к усадьбе Середниково с лиственничными аллеями, прудами и старыми мостами.

: <https://dzen-tour.ru/routes/>



В гайде вы найдете

- ✓ Информацию о том, что вы увидите на маршруте
- ✓ Координаты начала и конца маршрута для Яндекс Карт
- ✓ Интерактивный просмотр маршрута
- ✓ Некоторые рекомендации и советы
- ✓ Ссылки на странички музеев и часы работы
- ✓ Чек-лист того, что нужно взять с собой
- ✓ Информацию по работе с приложением MAPS ME
- ✓ Ссылки для скачивания трека маршрута
- ✓ Безопасность на маршруте

: <https://dzen-tour.ru/routes/>



На этом маршруте вас ждут



Озеро Щепкино болото



Реки Сходня и Горетовка



Родники и купели



Парк усадьбы Средниково



Усадьба Средниково



Схема маршрута



Кликните на карту чтобы посмотреть маршрут

В усадьбу Середниково

15 км ↑ 204 м ↓ 214 м 4 ч 7 мин

Данные Сегменты 1 Метки 39 Покрытие

Активность
Пеший

Описание
Пеший маршрут от Многоотроп
"В усадьбу Середниково"
(Ленинградское направление)

Маршрут стартует от станции МЦД-3 Фирсановская и у uk.com/malyutaska
На нашей странице вы можете выбрать и другие маршруты по Подмосковию и не только!

Показать

Фотографии

+ Добавить маршрут

Посмотрите это небольшое [видео](https://zen-tour.ru/routes/) о том, что можно увидеть на карте



В котловине, выдавленной ледником 170–190 тысяч лет назад, спряталось Щепкино болото — озёрно-болотный комплекс, где зеркало воды перетекает в сплавину из сфагнома и тростника, а по краям шелестят ельники и сосновые боры.

Здесь когда-то гремели фестивали этнической музыки и даже сохранилась большая сцена в лесу.



Устроить пикник и отдохнуть можно на отличных оборудованных местах отдыха на озере Щепкино болото или на других местах, отмеченных в треке маршрута.



Также, на территории усадьбы Средниково есть хорошее кафе, работающее по выходным дням с 10.00 до 18.00.



В овраге у реки Горетовки, рядом с сельским храмом Митрополита Алексия, оборудованы две отличные купели, связанные с усадебной историей и чудотворным источником. Нижняя купель – на фото – новая, недавно отремонтирована и всегда открыта. Здесь очень чисто, за местом ухаживают и регулярно убирают.



Верхняя купель – историческая – благоустроена в глубоком овраге, где когда-то был ручей с плотиной для усадебной "мыльни" (бани).

Местные жители утверждают, что в 1941 году сюда попал снаряд, а воронка стала источником.

Если вы решите искупаться здесь – ключ висит на гвоздике при входе в церковь. Не забудьте купальные принадлежности!

: <https://dzen-tour.ru/routes/>



Усадьба Середниково

Часы работы усадебного парка:
с 10.00 - 20.00 ежедневно.

Вход на территорию парка платный,
стоимость входного билета - 150 рублей.

Посещение парадного двора и
усадебного дома возможно только
с экскурсией, расписание смотрите
на сайте усадьбы.

: <https://dzen-tour.ru/routes/>

МОЖНО НАЖАТЬ



Парадную усадьбу с парком на берегу Горетовки построил статский советник и сенатор Всеволод Алексеевич Всеволожский в конце 18 века.



В 1825 году имение Середниково покупает Дмитрий Алексеевич Столыпин, родной брат бабушки Михаила Лермонтова. Лермонтов провел здесь несколько летних каникул и написал свои первые произведения!



В усадьбе Середниково сохранился прекрасный ландшафтный парк с белокаменной лестницей, ведущей к пруду, и с тремя арочными мостами, перекинутыми через овраг.



Самый большой из мостов — трёхпролётный «Чёртов» мост - по красоте своих эллипсовидных арок принадлежит к числу лучших среди подобных сооружений.



Мы рекомендуем взять с собой

- ✓ Заряженный смартфон и power bank
- ✓ Легкий перекус на день и питьевую воду
- ✓ Небольшой запас наличных денег, помимо банковской карты
- ✓ Фонарик с комплектом запасных батареек
- ✓ Часы
- ✓ Трек палки
- ✓ Средство от комаров в летний период

Оденьте трекинговую обувь по сезону и возьмите с собой небольшой рюкзак, в котором удобно носить необходимое снаряжение.

: <https://dzen-tour.ru/routes/>



Для навигации на маршруте мы предлагаем пользоваться приложением MAPS.ME. Это удобное бесплатное приложение для мобильных устройств. Оно позволяет ориентироваться на местности с помощью загруженных карт и следовать по треку.

Самое главное - приложение работает в условиях отсутствия сети, без доступа в интернет.

Скачать
MAPS ME



Ознакомьтесь с подробной [инструкцией](#) по правильной установке приложения MAPS.ME и загрузке нужных карт.

После установки приложения вы сможете скачать трек маршрута в формате KMZ, открыть его в приложении и пользоваться им.

Если вы опытный турист и используете другие навигационные программы, скачайте трек в формате GPX.



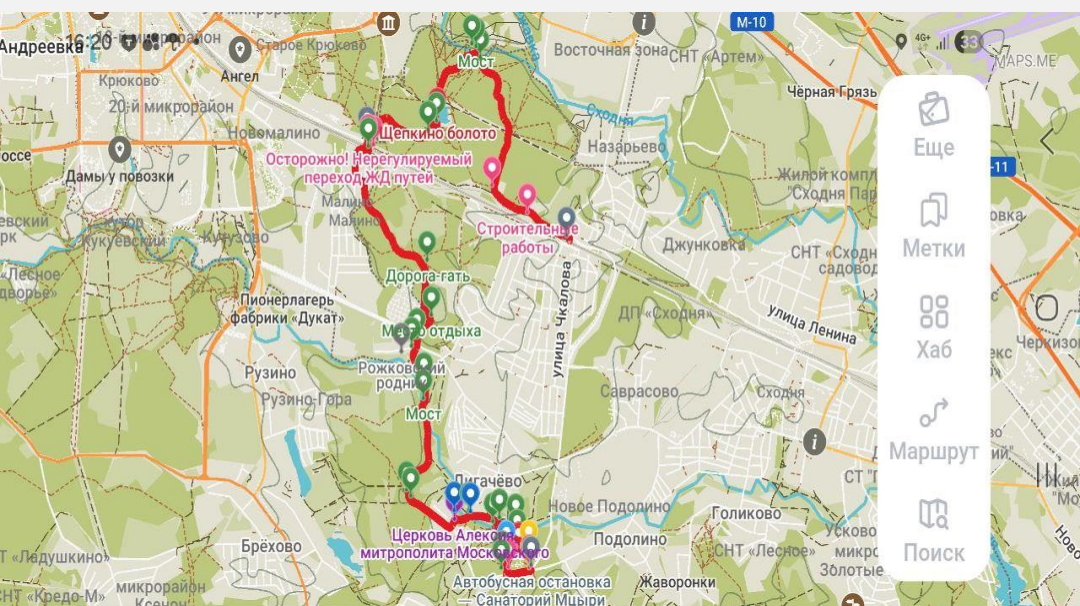
Скачать
KMZ



Скачать
GPX



Посмотрите это небольшое [видео](#) по использованию трека маршрута.



На этом маршруте вы можете увидеть маркировку RUTRAIL, но внимательно следите за скачанным треком, так как он является самостоятельным маршрутом и не совпадает с маркировкой.



Обратите внимание, что с маршрута есть точка схода на 6м километре, где возможен выезд с автобусной остановки МЦД Малино – до МЦД-3 Зеленоград-Крюково.

: <https://dzen-tour.ru/routes/>



Ваша безопасность



1. Заранее загрузите по инструкции трек маршрута в ваш смартфон.
2. Идите строго по треку маршрута и не пытайтесь срезать путь.
3. Рассчитывайте ваши силы и время и не допускайте переутомления.
4. Сверьтесь перед выходом с прогнозом погоды и правильно оденьтесь.
5. Не ешьте в лесу незнакомые плоды, ягоды или грибы.
6. После похода обязательно сделайте само-осмотр или осмотрите друг друга на предмет наличия клещей.
7. Не ходите в поход в одиночку. Если вы все же решили идти самостоятельно, то предупредите ваших родных и близких о месте и времени вашего маршрута.
8. Купите или распечатайте карту района, куда вы собрались идти.
9. Возьмите с собой:
 - Небольшую индивидуальную аптечку
 - Средства от комаров и клещей (в летний период)
 - Компас и карту
 - Блокнот и карандаш
 - Свисток
 - Спички и зажигалку